

Desoutter



Industrial Tools



E-LIT SERIES

**Gamma utensili
A Batteria**

*Mobilità
Ergonomia
Reports*

More Than Productivity



E-LIT: Ottimizza le tue Performance

Esploso

1. Frizione estremamente sensibile

2. Chiari feedback

3. Grilletto non "a contatto"

4. Pulsante di svitatura

5. Impugnatura ergonomica

6. Motore brushless

8. Batteria agli ioni di litio

POWERED BY
Li-Ion
Technology

Li-ion 2.5Ah 18V

7. Batteria a due posizioni



CARATTERISTICHE



1. Report visivo con LED'S

- LED OK / NOK più report sonoro
- Protezione ri-avvitatura
- Livello carica batteria
- Interruzione a batteria bassa



2. Frizione altamente sensibile

- Precisione eccezionale
- Shut-off immediato



3. Grilletto non "a contatto"

- Senza manutenzione
- Facilmente maneggiabile



4. Pulsante di svitatura

- Svitatura con un tocco
- Utilizzabile sia con la mano destra che con la sinistra



5. Presa ergonomica

- Evita danni ripetitivi
- Presa perfettamente bilanciata
- Possibilità di ribilanciamento con le due posizioni della batteria



6. Motore brushless

- Silenzioso
- Senza manutenzione



7. Batteria a due posizioni

- Ottimizza l'accesso in zone poco accessibili
- Confortevole da maneggiare per un uso prolungato



8. Tecnologia agli ioni di litio

- Nessun effetto memoria
- Ottima potenza in rapporto al peso



Impostazioni velocità

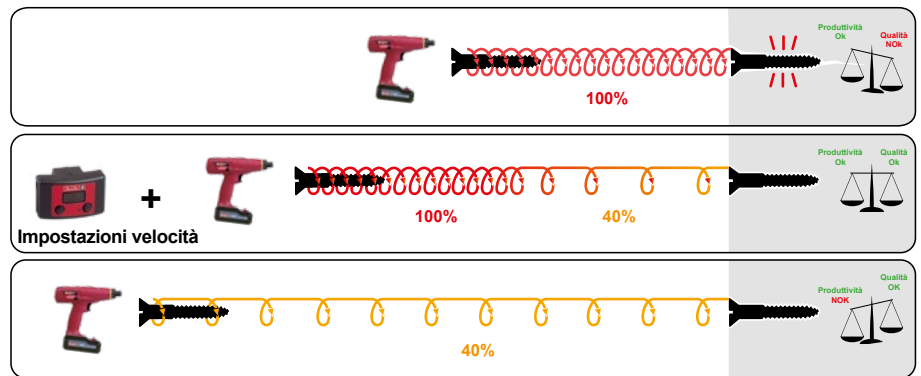
per tutti i modelli ELS e ELC



Tutto il necessario per ottimizzare il processo di assemblaggio

Qualità garantita e alti livelli di produttività

- Diminuisce la velocità finale per assicurare una migliore avvitatura
- Evita difetti di qualità nel processo finale
- Diminuisce la velocità di avvitatura per facilitare l'inserimento del dado/bullone



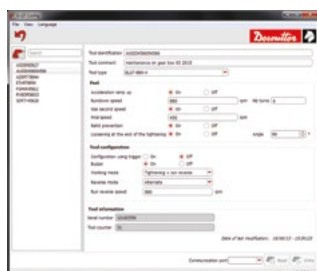
Due impostazioni di velocità facilmente controllabili da un modulo esterno

- Display avvitature totali
- Display avvitature OK
- Diminuzione velocità
- Velocità finale
- Contatore giri

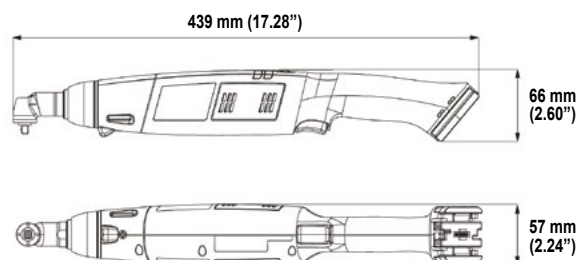
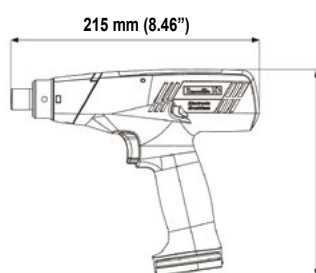
E-LIT CONFIG software

Manage your E-LIT tools

- Save your E-LIT tool setting
- Use your own tool ID
- Upload saved setting on new tools
- Go further on the setting possibility



Accessori



ACCESSORI OPZIONALI

VOCE		PISTOLA	TESTINA AD ANGOLO 18V	TESTINA AD ANGOLO 36V	UTENSILI ELC-W	CODICE
TIPO DI BATTERIA						
1	Batteria agli ioni di litio da 18V 2.5 Ah - 0,46 kg (1,01lb)	✓	✓		✓	615 813 266 0
2	Batteria agli ioni di litio da 36V 2.5 Ah - 0,77 kg (1,70lb)	✓		✓	✓	615 813 267 0
CARICATORI						
4	Caricatore Universale 18 / 36V	✓	✓	✓	✓	615 813 270 0
	• Cavo Alimentazione C13-C14 L=0.3m	✓	✓	✓	✓	615 813 383 0
Cover di protezione - Utensili						
4	Per utensili a pistola Chiara	✓			✓	615 396 870 0
4	Per utensili a pistola Nera	✓			✓	615 211 030 0
4	Per utensili a pistola Blu	✓			✓	615 211 031 0
4	Per utensili a pistola Rossa	✓			✓	615 211 032 0
4	Per utensili a pistola Grigia	✓			✓	615 211 033 0
4	Per utensili angolari Nera		✓	✓	✓	615 211 004 0
4	Per utensili angolari Blu		✓	✓	✓	615 211 025 0
4	Per utensili angolari Rossa		✓	✓	✓	615 211 026 0
4	Per utensili angolari Grigia		✓	✓	✓	615 211 027 0
5	Per utensili angolari < 15Nm Nera		✓		✓	615 397 672 0
5	Per utensili angolari da 30Nm Nera			✓	✓	615 573 214 0
5	Per utensili angolari da 45Nm Nera			✓	✓	615 573 215 0
5	Per utensili angolari da 60Nm Nera			✓	✓	615 211 005 0
Cover protettiva - Batteria						
6	Per Batteria da 18V 2.5 Ah Chiara	✓	✓		✓	615 211 136 0
6	Per Batteria da 18V 2.5 Ah Nera	✓	✓		✓	615 211 137 0
6	Per Batteria da 18V 2.5 Ah Rossa	✓	✓		✓	615 211 138 0
6	Per Batteria da 18V 2.5 Ah Grigia	✓	✓		✓	615 211 139 0
6	Per Batteria da 36V 2.5Ah Chiara	✓	✓	✓	✓	615 211 140 0
6	Per Batteria da 36V 2.5Ah Nera	✓	✓	✓	✓	615 211 141 0
6	Per Batteria da 36V 2.5Ah Rossa	✓	✓	✓	✓	615 211 142 0
6	Per Batteria da 36V 2.5Ah Grigia	✓	✓	✓	✓	615 211 143 0
Miscelaneo						
	• Kit Overmould (10 pezzi)					615 211 057 5
7	Modulo impostazione velocità (versioni ELS/ELC)	✓	✓	✓	✓	615 396 829 0
8	Impugnatura laterale - pistola	✓			✓	615 396 757 0
9	Gancio di sospensione - Pistola	✓			✓	443 703
10	Kit anelli colorati - Pistola (7colori: bianco, giallo, arancione, verde, blu, viola, grigio)		✓	✓		615 396 742 5
10	Kit anelli colorati - Angolari (8 colori: bianco, giallo, arancione, verde, blu, viola, grigio, nero)	✓			✓	615 970 114 5
11	Kit nasello				✓	615 810 695 0
12	eDOCK + Interfaccia dati batteria	✓	✓	✓	✓	615 813 400 0
	• software E-lit config	✓	✓	✓	✓	-
	• software CVI config				✓	-
Supporto Utensili Desoutter						
13	DTH-42	✓			✓	107892
14	DTH-90		✓	✓	✓	615 812 119 0
15	DTH Twin (singolo) senza rail		✓	✓	✓	615 811 411 0
16	DTH TWIN rail kit con 2 supporti Twin		✓	✓	✓	615 811 412 5
17	DTH TWIN stand kit con 2 supporti Twin				✓	615 811 413 5

Gamma E-LIT

Da 0.4 a 60 Nm - da 50 a 1550 g/min.



FOTO	MODELLO	CODICE	CAMPO DI COPPIA		VELOCITA' DI ROTAZIONE	ATTACCO	PESO SENZA BATTERIA		VOLTAGGIO
			Nm	in.lb			kg	lb	

E-LIT PLUS - MOTORE ELETTRONICO BRUSHLESS (ELB)

A	ELB 2.5-1250-P	615 165 415 0	0.8-2.5	7-22	1250	Hex. 1/4 F	0.8	1.76	18
A	ELB 6-900-P	615 165 416 0	2-6	17.7-53	900	Hex. 1/4 F	0.8	1.76	18
A	ELB 6-670-P	615 165 440 0	2-6	17.7-53	670	Hex. 1/4 F	0.8	1.76	18
A	ELB 8-670-P	615 165 417 0	3-8	26.5-70	670	Hex. 1/4 F	0.8	1.76	18
A	ELB 12-600-P	615 165 418 0	5-12	44.2-106	570	Hex. 1/4 F	0.8	1.76	18

E-LIT WIRELESS - COMUNICAZIONE CON LA E-LIT BOX (ELC)

A	ELS 2.5-1550-P	615 165 419 0	0.8-2.5	7.1-22	500-1550	Hex. 1/4 F	0.8	1.76	18
A	ELS 6-1000-P	615 165 420 0	2-6	17.7-53	300-1000	Hex. 1/4 F	0.8	1.76	18
A	ELS 8-400-P	615 165 605 0	3-8	26.5-70	120-400	Hex. 1/4 F	0.8	1.76	18
A	ELS 8-800-P	615 165 421 0	3-8	26.5-70	300-765	Hex. 1/4 F	0.8	1.76	18
A	ELS 8-400-P4S	615 165 825 0	3-8	26.5-70	120-400	Sq. 1/4	0.8	1.76	18
A	ELS 12-600-P	615 165 422 0	5-12	44.2-106	250-570	Hex. 1/4 F	0.8	1.76	18
A	ELS 12-400-P4S	615 165 826 0	5-12	44.2-106	120-400	Sq. 1/4	0.8	1.76	18
B	ELS 7-360-A4S	615 165 725 0	2.5-7	22-62	120-360	Sq. 1/4	1.2	2.6	18
B	ELS 7-880-A	615 165 628 0	2.5-7	22-62	400-880	Hex. 1/4 F	1.2	2.6	18
B	ELS 7-880-A10S	615 165 888 0	2.5-7	22-62	400-880	Sq. 3/8	1.2	2.6	18
B	ELS 15-480-A	615 165 629 0	5-15	44.2-133	200-480	Sq. 3/8	1.2	2.6	18
B	ELS 15-480-A4S	615 165 839 0	5-15	44.2-133	200-480	Sq. 1/4	1.2	2.6	18
C	ELS 30-300-A	615 165 630 0	14-30	123.9-265	100-300	Sq. 3/8	1.5	3.3	36
C	ELS 45-180-A	615 165 631 0	20-45	177-398	50-180	Sq. 3/8	1.5	3.3	36
D	ELS 60-160-A	615 165 632 0	25-60	220-530	50-160	Sq. 1/2	1.97	4.33	36

E-LIT WIRELESS - COMUNICAZIONE (ELC)

A	ELC 6-1000-P-W	615 166 100 0	2-6	17.7-53	300-1000	Hex. 1/4 F	0.9	1.76	18
A	ELC 8-400-P-W	615 166 101 0	3-8	26.5-70	120-400	Hex. 1/4 F	0.9	1.76	18
A	ELC 8-800-P-W	615 166 102 0	3-8	26.5-70	300-765	Hex. 1/4 F	0.9	1.76	18
A	ELC 12-600-P-W	615 166 103 0	5-12	44.2-106	250-570	Hex. 1/4 F	0.9	1.76	18
B	ELC7-360-A4S-W	615 166 104 0	2.5-7	22-62	120-360	Sq. 1/4	1.2	2.6	18
B	ELC7-880-A-W	615 166 105 0	2.5-7	22-62	400-880	Hex. 1/4 F	1.2	2.6	18
B	ELC15-480-A-W	615 166 106 0	5-15	44.2-133	200-480	Sq. 3/8	1.2	2.6	18
C	ELC30-300-A-W	615 166 107 0	14-30	123.9-265	100-300	Sq. 3/8	1.5	3.3	36
C	ELC45-180-A-W	615 166 108 0	20-45	177-398	50-180	Sq. 3/8	1.5	3.3	36
D	ELC60-160-A-W	615 166 109 0	25-60	220-530	50-160	Sq. 1/2	2	4.3	36

* Batteria non inclusa nell'offerta

More Than Productivity



www.desouttertools.it

Italiano
© Copyright 2024
Giugno 2024