

*Desoutter*



**ERP**

**Utensile Elettrico a Pistola  
ad Alta Coppia**

*Accurato*

*Altamente Produttivo*

*Ergonomico*

*Robusto*


**More Than Productivity**

**Industrial** Tools



# ERP

## Traduttore Elettrico a Pistola ad Alta Coppia

 Focus



1. Selettore Orientabile

2. HMI Configurabile

3. Connettore cavo a 90°



4. Raffreddamento

5. Impugnatura ergonomica

Grilletto senza Contatto

Luce frontale

Trova il tuo contatto più vicino  
[www.desouttertools.com](http://www.desouttertools.com)



# PER TUTTE LE VOSTRE ESIGENZE

ERP risultano essere la soluzione portatile perfetta per l'avvitatura di giunti critici in termini di qualità e sicurezza.

ERP garantisce innanzi tutto accuratezza nel serraggio, sia in caso di 1° assemblaggio che in condizioni di riavvitatura



6. Mandrino frontale per barra di reazione

7. Gancio di sospensione (opzionale)

8. Orientabile a 360°

9. Trasduttore

10. Cover di Protezione in morbido PVC



## Punti chiave



Macchine agricole

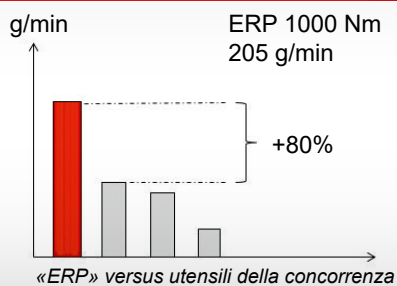


Camion & bus



Attrezzature per le costruzioni

### PRODUTTIVITA'



### CAVO & LUCE FRONTALE



### HMI CONFIGURABILE & SVITATURA



# Controllore CVI3



Ciclo completo



RIF FOTO	MODELLO	CODICE	ASSORBIMENTO		ALIMENTAZIONE	LARGHEZZA		ALTEZZA		PROFONDITA'		PESO	
			115V	220V		mm	in.	mm	in.	mm	in.	kg	lb.
A	CVI3 Vision	615 932 691 0	4A	2A	Monofase	175	6.9	361	14.2	310	12.2	9.3	20.5
A	CVI3 Vision eSTOP	615 932 694 0	4A	2A	Single-phase	175	6.9	361	14.2	310	12.2	9.3	20.5

CVIMONITOR incluso nel controllore: software libero da Licenza per controllo in tempo reale di risultati, curve, I/O stati, diagnostiche Fieldbus, calibrazioni & indicatori di manutenzione.

## CAVI

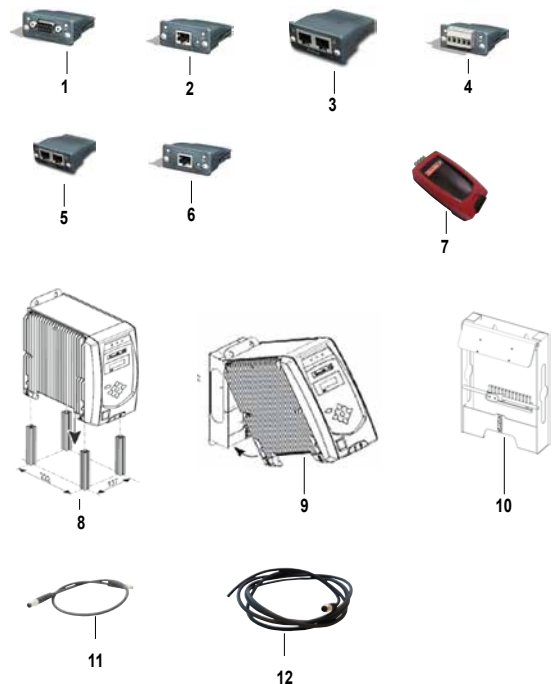
da ordinare con il controllore

PRE-SA	DESCRIZIONE	CODICE
A	Europeo	615 917 069 0
B	US NEMA 5-15	615 917 060 0
C	US NEMA 5-20	615 917 063 0
D	UK	615 917 070 0
E	Cinese	615 917 061 0



## ACCESSORI OPZIONALI

VOCE		CODICE
<b>Moduli Fieldbus</b>		
1	Modulo Profibus	615 927 595 0
2	Modulo ProfiNet (1 porta)	615 927 596 0
3	Modulo ProfiNet (2 porte)	615 927 597 0
3	Modulo ProfiNet IRT (2 porte)	615 927 070 0
4	Modulo DeviceNet	615 927 599 0
4	Modulo CC-Link	615 927 598 0
5	Modulo EtherNet IP	615 927 594 0
6	Modulo Modbus TCP	615 927 615 0
<b>ePOD</b>		
7	ePOD1	615 936 075 0
7	ePOD2	615 936 076 0
7	ePOD3	615 936 077 0
7	ePOD2C	615 936 311 0
7	ePOD3C	615 936 318 0
7	ePOD4C	615 936 312 0
<b>Altri Accessori</b>		
8	Supporti	615 397 399 5
9	Montaggio a muro CVI3 Funzione/Visione	615 397 631 5
10	Montaggio a muro TWINCVI3	615 811 897 0
11	Cavo con 2 spine maschio M8 - 0.5m (1.64ft)	615 917 626 0
	Cavo con 2 spine maschio M8 - 1m (3.28ft)	615 917 633 0
	Cavo con 2 spine maschio M8 - 2m (6.56ft)	615 917 634 0
12	Cavo con 1 spina maschio M8 - 5m (16.40ft)	615 917 635 0



# Trasduttore elettrico ad alta coppia - CVI3

da 75 a 1700 Nm (55 to 1253 ft.lb) - da 85 a 822 giri/min

Il trasduttore del mandrino della gamma ERP è dedicato ad applicazioni di alta coppia, specialmente in casi in cui viene richiesta accuratezza e tracciabilità dei dati



A



B



C

Adattatore ERS / ERPHT necessario

RIF FOTO	MODELLO	CODICE	ATTACCO QUADRO	CAMPO DI COPPIA				MAX RUNDOWN TORQUE	VELOCITA' DI ROTAZIONE	DIAMETRO CAMBIO		LUNGHEZZA		PESO		GRIL-LETTO
				MIN.	MAX.	MIN.	MAX.			mm	in.	mm	in.	kg	lb	
A	ERP250	615 165 883 0	3/4	75	250	55	184	18	822	54	2.13	355	13.9	5.1	11.2	3
B	ERP500	615 165 884 0	3/4	150	500	110	368	37	347	67	2.64	390	15.3	5.8	12.8	4
C	ERP750	615 165 885 0	1	225	750	165	553	56	245	67	2.64	410	16.1	6.2	13.7	5
C	ERP1000	615 165 886 0	1	300	1000	221	737	75	205	67	2.64	420	16.5	6.4	14.1	5
•	ERP1700	615 165 887 0	1	510	1700	376	1253	127	85	84	3.31	455	17.9	8.3	18.3	9

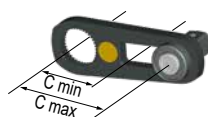
# ACCESSORI

## ACCESSORI OPZIONALI



BARRA DI REAZIONE	BARRA DI REAZIONE	A DIRITTO	B TIPO - S	C TIPO L IN ALLUMINIO	D ATTACCO	E ATTACCO SLIDING	F ATTACCO SLIDING ESTESO C-C	G GANCIO DI SOSPENSIONE	H IMPUGNATURA LATERALE
		CODICE	CODICE	CODICE	CODICE	CODICE	CODICE	CODICE	CODICE
<b>ERP250</b>	3	615 812 097 5	615 812 068 5	615 812 072 5	615 812 057 5	615 812 113 5	N/A	615 812 123 0	615 576 038 0
<b>ERP500</b>	4	615 812 054 5	615 812 069 5	615 812 073 5	615 812 058 5	615 812 062 5	615 812 063 5	615 812 123 0	615 576 038 0
<b>ERP750 / ERP1000</b>	5	615 812 055 5	615 812 070 5	N/A	615 812 059 5	615 812 064 5	615 812 065 5	615 812 123 0	615 576 038 0
<b>ERP1700</b>	9	615 812 056 5	615 812 071 5	N/A	615 812 060 5	615 812 066 5	615 812 067 5	615 812 123 0	615 576 038 0

CAVI PER UTENSILI	CODICE
Cavi utensili 3m (9.8ft)	615 917 461 0
Cavi utensili 5m (16ft)	615 917 462 0
Cavi utensili 10m (32.8ft)	615 917 464 0
Cavi utensili 15m (49.2ft)	615 917 465 0



### Barra ad interessi regolabili

CODICE	C MIN	C MAX
	mm (in.)	mm (in.)
615 812 113 5	70 (2.76)	120 (4.72)
615 812 062 5	76 (3)	126 (4.96)
615 812 063 5	82 (3.23)	218 (8.58)
615 812 064 5	80 (3.15)	125 (4.92)
615 812 065 5	82 (3.23)	218 (8.58)
615 812 066 5	80 (3.15)	130 (5.11)
615 812 067 5	80 (3.15)	280 (11.0)

DESCRIZIONE	CODICE
Adattatore per avvitatore ERS-ERPHT	615 936 537 0



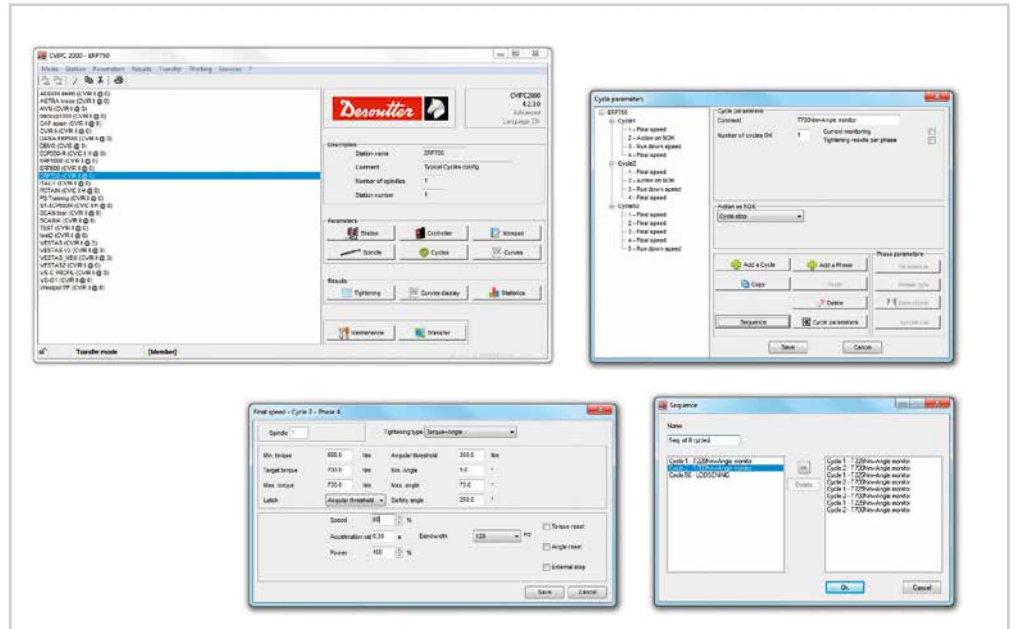
### Peso indicativo per sospensione (Utensile + barra + anello di sospensione + peso bussole) - kg (lb)

<b>ERP250</b>	7,0 (15,4)	6,2 (13,7)	6,5 (14,3)	6,2 (13,7)	6,7 (14,8)	N/A
<b>ERP500</b>	9,1 (20,1)	7,1 (15,7)	7,0 (15,4)	7,3 (16,1)	7,7 (17,0)	8,0 (17,6)
<b>ERP750</b>	11,4 (25,0)	8,0 (17,5)	N/A	8,2 (18,0)	8,8 (19,3)	9,2 (20,2)
<b>ERP1000</b>	11,6 (25,5)	8,2 (18,0)	N/A	8,4 (18,4)	9,0 (19,7)	9,4 (20,6)
<b>ERP1700</b>	16,4 (36,2)	11,3 (24,9)	N/A	11,1 (24,5)	11,9 (26,2)	13,1 (28,9)

CODICE	DESCRIZIONE	PESO NETTO	
		kg	lbs
615 812 097 5	BARRA DI REAZIONE - MANDRINO DRITTO 3	1,2	2,6
615 812 054 5	BARRA DI REAZIONE - MANDRINO DRITTO 4	2,6	5,7
615 812 055 5	BARRA DI REAZIONE - MANDRINO DRITTO 5	4,0	8,8
615 812 056 5	BARRA DI REAZIONE - MANDRINO DRITTO 9	6,8	15,0
615 812 057 5	BARRA DI REAZIONE - MANDRINO QUADRO 3	0,4	0,9
615 812 058 5	BARRA DI REAZIONE - MANDRINO QUADRO 4	0,8	1,8
615 812 059 5	BARRA DI REAZIONE - MANDRINO QUADRO 5	0,8	1,8
615 812 060 5	BARRA DI REAZIONE - MANDRINO QUADRO 9	1,5	3,3
615 812 113 5	BARRA DI REAZIONE - SLIDING DRIVE SPLINE 3	0,9	2,0
615 812 062 5	BARRA DI REAZIONE - SLIDING DRIVE SPLINE 4	1,2	2,6
615 812 064 5	BARRA DI REAZIONE - SLIDING DRIVE SPLINE 5	1,4	3,1
615 812 066 5	BARRA DI REAZIONE - SLIDING DRIVE SPLINE 9	2,3	5,1
615 812 063 5	BARRA DI REAZIONE - SLIDING DRIVE SPLINE 4 EXT	1,5	3,3
615 812 065 5	BARRA DI REAZIONE - SLIDING DRIVE SPLINE 5 EXT	1,8	4,0
615 812 067 5	BARRA DI REAZIONE - SLIDING DRIVE SPLINE 9 EXT	3,5	7,7
615 812 068 5	BARRA DI REAZIONE - S-TYPE SPLINE 3	0,4	0,9
615 812 069 5	BARRA DI REAZIONE - S-TYPE SPLINE 4	0,6	1,3
615 812 070 5	BARRA DI REAZIONE - S-TYPE SPLINE 5	0,6	1,3
615 812 071 5	BARRA DI REAZIONE - S-TYPE SPLINE 9	1,7	3,7
615 812 072 5	BARRA DI REAZIONE - L-TYPE ALUMINUM SPLINE 3	0,7	1,5
615 812 073 5	BARRA DI REAZIONE - L-TYPE ALUMINUM SPLINE 4	0,5	1,1
615 812 074 5	BARRA DI REAZIONE - SLIDING DRIVE SPLINE 5 EXT	3,7	8,2
615 812 075 5	BARRA DI REAZIONE - DRIVE SPLINE 5 EXT TUBE	4,7	10,4
615 812 123 0	ANELLO DI SOSPENSIONE ERPHT	0,3	0,7

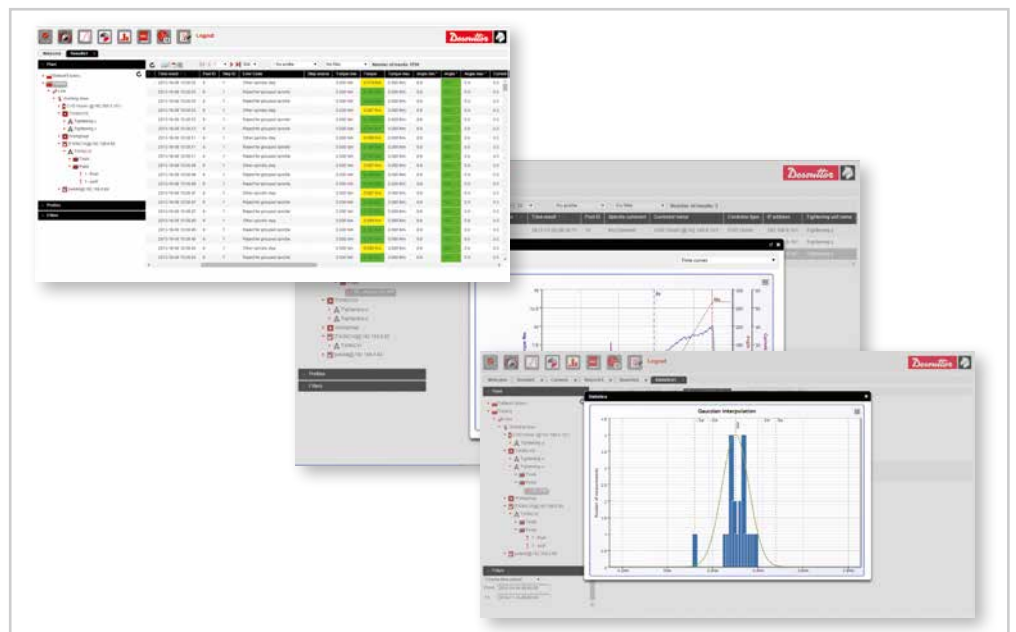
## CVIPC2000 Software da Programmare

- Organizzare la stazione
- Programmare cicli
- Programmare sequenze
- Backup stazione
- Visualizzare risultati e curve



## CVI Net Web Software per tracciabilità

- Curve e Risultati in tempo reale
- Memorizzare dati in SQL, oracle o MySQL sever
- Caricamento Automatico dati dal controllore
- Analisi statistica e documentazioni (grafici di controllo, pareto, cm / cmk)
- Stampa Report
- Stampa di tutte le avvittature relative ad una strettatura identificata tramite barcode



# More Than Productivity



[www.desouttertools.com](http://www.desouttertools.com)

Italiano  
© Copyright 2019  
Febbraio 2019 - 2ª Edición