

Desoutter



ERP

Pistolas Eléctricas de Alto Torque

Precisão

Altamente Produtiva

Ergonômica

Robusta

More Than Productivity

Industrial Tools



Pistolas Eléctricas de Alto Torque Transdutorizadas

Foco



1. Seletor de direção

2. HMI configurável

3. Cabo conector 90°



4. Ventoinha

5. Empunhadura macia

Gatilho sem contato

Luz frontal

Encontre seu contato mais próximo em www.desouttertools.com



ADEQUADA ÀS SUAS NECESSIDADES

Uma solução manual para a qualidade e segurança de suas juntas estruturais críticas. ERP é uma ferramenta de Torque Controlado, altamente produtiva que oferece aperto preciso tanto na primeira montagem como em condições de remontagem



6. Ranhurado frontal para barras de reação

7. Anel de suspensão (opcional)

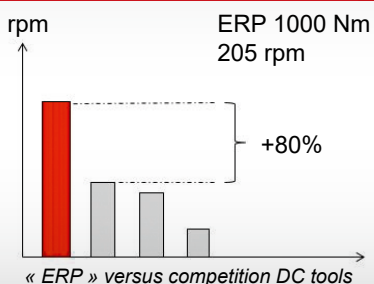
8. Encaixe giratório de 360°

9. Transdutor

10. Cobertura de Proteção em PVC Macio

Pontos-chave

PRODUTIVIDADE



CABO POR CIMA E LUZ FRONTAL



HMI E REVERSÃO CONFIGURÁVEIS



Equipamentos Agrícolas



Caminhões e Ônibus



Equipamentos de Construção

Controlador CVI3



MODEL	PART NUMBER	CONSUMPTION (CURRENT)		MAIN SUPPLY	DIMENSIONS			WEIGHT				
		115V	220V		50/60 Hz	WIDTH	HEIGHT	DEPTH	kg	lb.		
CVI3 Vision	615 932 691 0	4A	2A	Single-phase	175	6.9	361	14.2	310	12.2	9.3	20.5
CVI3 Vision eSTOP	615 932 694 0	4A	2A	Single-phase	175	6.9	361	14.2	310	12.2	9.3	20.5

CVIMONITOR incluído com o controlador: Software remoto sem licença para monitorização em tempo real de resultados, curvas, estado I/O, diagnóstico Fieldbus, calibração e indicadores de manutenção

CABO DE ENERGIA

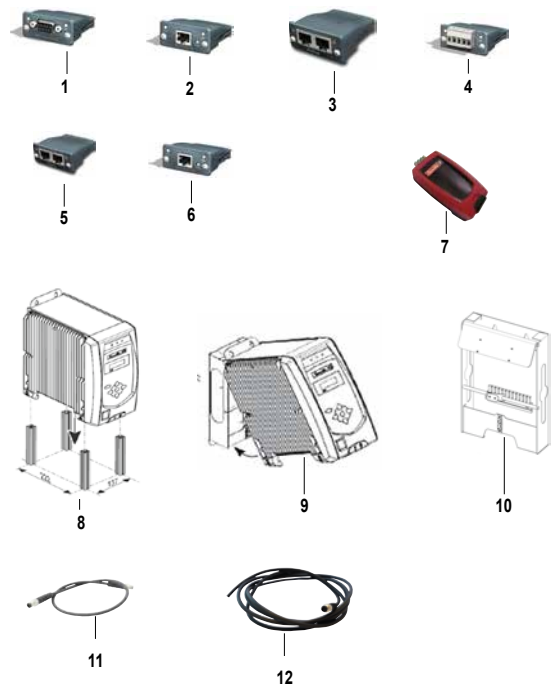
deve ser pedido com o controlador

PLUG	DESCRIÇÃO	CÓDIGO
A	Europeu	615 917 069 0
B	US NEMA 5-15	615 917 060 0
C	US NEMA 5-20	615 917 063 0
D	Inglês	615 917 070 0
E	Chinês	615 917 061 0



ACESSÓRIOS OPCIONAIS

ITEM		PART NO.
Fieldbus módulos		
1	Módulo Profbus DP	615 927 595 0
2	Módulo ProfNet (1 porta)	615 927 596 0
3	Módulo ProfNet (2 portas)	615 927 597 0
3	ProfNet IRT (2 portas)	615 927 070 0
4	Módulo DeviceNet	615 927 599 0
4	CC-Módulo do Link	615 927 598 0
5	Módulo Ethernet IP	615 927 594 0
6	Modbus TCP	615 927 615 0
ePOD		
7	ePOD1	615 936 075 0
7	ePOD2	615 936 076 0
7	ePOD3	615 936 077 0
7	ePOD2C	615 936 311 0
7	ePOD3C	615 936 318 0
7	ePOD4C	615 936 312 0
Outros Acessórios		
8	Montagem da mesa	615 397 399 5
9	Montagem na parede CVI3 Função/Visão	615 397 631 5
10	Montagem em parede TWINCVI3	615 811 897 0
11	Cabo com 2 fichas macho M8 - 0.5m (1.64ft)	615 917 626 0
	Cabo com 2 fichas macho M8 - 1m (3.28ft)	615 917 633 0
	Cabo com 2 fichas macho M8 - 2m (6.56ft)	615 917 634 0
12	Cabo com 1 conector macho M8 - 5m (16.40ft)	615 917 635 0



Transdutorizada Elétrica Alto Torque – CVI3

75 a 1700 Nm (55 a 376 ft.lb) – 85 a 822 rpm

As apertadeiras transdutorizadas da linha ERP são indicadas para montagens estruturais de alto torque que requerem precisão e rastreabilidade.



A



B



C

ERS / ERPHT Adaptador necessário

PIC REF	MODELO	CÓDIGO	QUADRADO IMPULSOR	FAIXA DE TORQUE				TORQUE MÁXIMO DE RUNDOWN	VELOCIDADE	DIÂMETRO DA CAIXA DE ENGENHAGENS		COMPRIMENTO (Cabo por cima)		PESO		EIXO RANHURADO
				MIN.	MAX.	MIN.	MAX.			mm	in.	mm	in.	kg	lb	
A	ERP250	615 165 883 0	3/4	75	250	55	184	18	822	54	2.13	355	13.9	5.1	11.2	3
B	ERP500	615 165 884 0	3/4	150	500	110	368	37	347	67	2.64	390	15.3	5.8	12.8	4
C	ERP750	615 165 885 0	1	225	750	165	553	56	245	67	2.64	410	16.1	6.2	13.7	5
C	ERP1000	615 165 886 0	1	300	1000	221	737	75	205	67	2.64	420	16.5	6.4	14.1	5
•	ERP1700	615 165 887 0	1	510	1700	376	1253	127	85	84	3.31	455	17.9	8.3	18.3	9

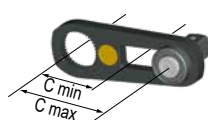
Acessórios

ACESSÓRIOS OPCIONAIS



BARRAS DE REAÇÃO	EIXO RANHURADO#	A RETA	B TIPO S	C TIPO L ALUMÍNIO	D QUADRADA	E DRIVE DESLIZANTE	F DRIVE DESLIZANTE ESTENDIDO C-C	G ANEL DE SUSPENSÃO	H MANIVELA LATERAL
		CÓDIGO	CÓDIGO	CÓDIGO	CÓDIGO	CÓDIGO	CÓDIGO	CÓDIGO	CÓDIGO
ERP250	3	615 812 097 5	615 812 068 5	615 812 072 5	615 812 057 5	615 812 113 5	N/A	615 812 123 0	615 576 038 0
ERP500	4	615 812 054 5	615 812 069 5	615 812 073 5	615 812 058 5	615 812 062 5	615 812 063 5	615 812 123 0	615 576 038 0
ERP750 / ERP1000	5	615 812 055 5	615 812 070 5	N/A	615 812 059 5	615 812 064 5	615 812 065 5	615 812 123 0	615 576 038 0
ERP1700	9	615 812 056 5	615 812 071 5	N/A	615 812 060 5	615 812 066 5	615 812 067 5	615 812 123 0	615 576 038 0

CABO DA APERTADEIRA	CÓDIGO
Cabo da ferramenta 3m (9.8ft)	615 917 461 0
Cabo da ferramenta 5m (16ft)	615 917 462 0
Cabo da ferramenta 10m (32.8ft)	615 917 464 0
Cabo da ferramenta 15m (49.2ft)	615 917 465 0



Drive deslizante C-C

CÓDIGO	C MIN	C MAX
	mm (in.)	mm (in.)
615 812 113 5	70 (2.76)	120 (4.72)
615 812 062 5	76 (3)	126 (4.96)
615 812 063 5	82 (3.23)	218 (8.58)
615 812 064 5	80 (3.15)	125 (4.92)
615 812 065 5	82 (3.23)	218 (8.58)
615 812 066 5	80 (3.15)	130 (5.11)
615 812 067 5	80 (3.15)	280 (11.0)

ADAPTADOR	CÓDIGO
ERS-ERPHT Adaptador	615 936 537 0



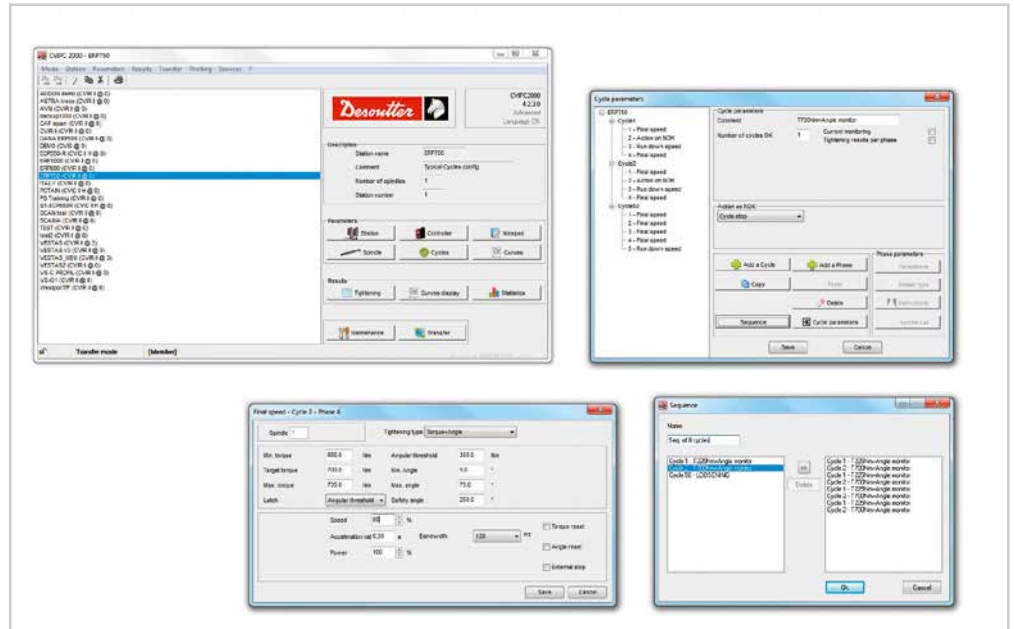
Peso indicado para suspensão (Ferramenta + barra+ Anel de suspensão+peso do soquete padrão)- kg (lb)

ERP250	7,0 (15,4)	6,2 (13,7)	6,5 (14,3)	6,2 (13,7)	6,7 (14,8)	N/A
ERP500	9,1 (20,1)	7,1 (15,7)	7,0 (15,4)	7,3 (16,1)	7,7 (17,0)	8,0 (17,6)
ERP750	11,4 (25,0)	8,0 (17,5)	N/A	8,2 (18,0)	8,8 (19,3)	9,2 (20,2)
ERP1000	11,6 (25,5)	8,2 (18,0)	N/A	8,4 (18,4)	9,0 (19,7)	9,4 (20,6)
ERP1700	16,4 (36,2)	11,3 (24,9)	N/A	11,1 (24,5)	11,9 (26,2)	13,1 (28,9)

CÓDIGO	DESCRIÇÃO	PESO LÍQUIDO	
		kg	lbs
615 812 097 5	BARRA DE REAÇÃO RETA - RANHURADO 3	1,2	2,6
615 812 054 5	BARRA DE REAÇÃO RETA - RANHURADO 4	2,6	5,7
615 812 055 5	BARRA DE REAÇÃO RETA - RANHURADO 5	4,0	8,8
615 812 056 5	BARRA DE REAÇÃO RETA - RANHURADO 9	6,8	15,0
615 812 057 5	BARRA DE REAÇÃO QUADRADA - RANHURADO 3	0,4	0,9
615 812 058 5	BARRA DE REAÇÃO QUADRADA - RANHURADO 4	0,8	1,8
615 812 059 5	BARRA DE REAÇÃO QUADRADA - RANHURADO 5	0,8	1,8
615 812 060 5	BARRA DE REAÇÃO QUADRADA - RANHURADO 9	1,5	3,3
615 812 113 5	BARRA DE REAÇÃO DRIVE DESLIZANTE - RANHURADO 3	0,9	2,0
615 812 062 5	BARRA DE REAÇÃO DRIVE DESLIZANTE - RANHURADO 4	1,2	2,6
615 812 064 5	BARRA DE REAÇÃO DRIVE DESLIZANTE - RANHURADO 5	1,4	3,1
615 812 066 5	BARRA DE REAÇÃO DRIVE DESLIZANTE - RANHURADO 9	2,3	5,1
615 812 063 5	BARRA DE REAÇÃO DRIVE DESLIZANTE - RANHURADO 4 EXT	1,5	3,3
615 812 065 5	BARRA DE REAÇÃO DRIVE DESLIZANTE - RANHURADO 5 EXT	1,8	4,0
615 812 067 5	BARRA DE REAÇÃO DRIVE DESLIZANTE - RANHURADO 9 EXT.	3,5	7,7
615 812 068 5	BARRA DE REAÇÃO TIPO S - RANHURADO 3	0,4	0,9
615 812 069 5	BARRA DE REAÇÃO TIPO S - RANHURADO 4	0,6	1,3
615 812 070 5	BARRA DE REAÇÃO TIPO S - RANHURADO 5	0,6	1,3
615 812 071 5	BARRA DE REAÇÃO TIPO S - RANHURADO 9	1,7	3,7
615 812 072 5	BARRA DE REAÇÃO TIPO L ALUMÍNIO - RANHURADO 3	0,7	1,5
615 812 073 5	BARRA DE REAÇÃO TIPO L ALUMÍNIO - RANHURADO 4	0,5	1,1
615 812 074 5	BARRA DE REAÇÃO DRIVE DESLIZANTE - RANHURADO 5 EXT.	3,7	8,2
615 812 075 5	BARRA DE REAÇÃO DRIVE DESLIZANTE - RANHURADO 5 EXT.TUBO	4,7	10,4
615 812 123 0	ANEL DE SUSPENSÃO ERPHT	0,3	0,7

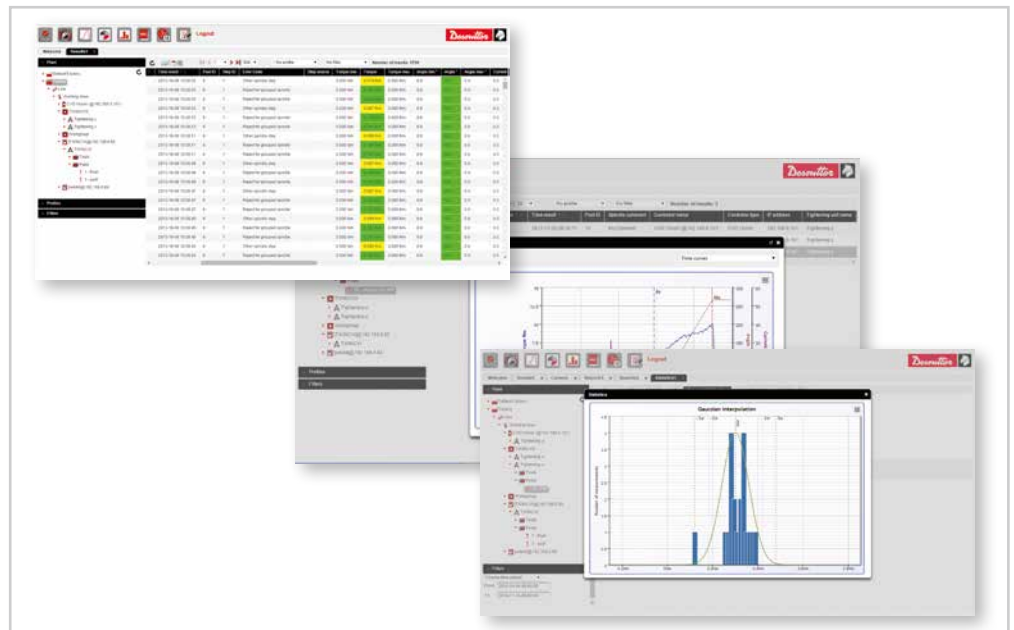
Software CVIPC2000 para programa

- Organizar estações
- Ciclos de programa
- Sequência de programas
- Backups de estações
- Visualizar os resultados e curvas



Software CVI Net Web para rastreabilidade

- Resultados e curvas em Tempo Real
- Armazenamento de dados em SQL, oracle ou servidor MySQL
- Atualização automática dos dados do controlador.
- Análises estatísticas e documentação (gráficos de controle, pareto, cm/cmK)
- Impressão de relatórios
- Impressão de todos os apertos relacionados a um equipamento identificado por escaneamento de código de barras.



More Than Productivity



www.desouttertools.com

Português
© Copyright 2019
Fevereiro 2019 - Edição 2