

Desoutter



ERP

Pistola Electrica de Alto Par

Precisa

Elevada productividad

Ergonomía

Robustez


More Than Productivity

Industrial Tools



ERP

Pistolas Eléctricas de Alto Par con Transductor

 Focus


IP 54

1. Selector de giro

2. HMI configurable

3. Conector a 90°



4. Refrigeración por ventilador

5. Mango de agarre suave

Gatillo sin contacto

Iluminación frontal

Compruebe su contacto
más cercano en
www.desouttertools.com



ENCAJANDO CON SUS NECESIDADES

Una solución portátil para uniones estructurales críticas de calidad y seguridad
ERP es una herramienta de par controlado, altamente productiva y ofreciendo aprietes precisos, ya sea en condiciones de primer montaje o re-ensamblaje.



6. Estrías frontales para barras de reacción

7. ANILLO DE SUSPENSIÓN (opcional)

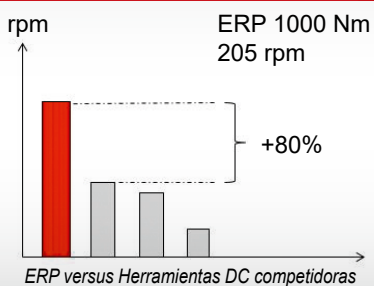
8. Conector 360°

9. Transductor

10. Carcasa protectora de PVC blando

Puntos clave

PRODUCTIVIDAD



CABLE SUPERIOR E ILUMINACIÓN FRONTAL



PANTALLA HMI Y REVERSA CONFIGURABLE



Equipamiento de granja



Camiones y autobuses



Equipamiento de construcción

Controlador CVI3



Bucle completo



MODELO	REFERENCIA	CONSUMO (CORRIENTE)		FUENTE PRINCIPAL	ANCHO		DIMENSIONES			PESO		
		115V	220V		50/60 Hz	mm	in.	mm	in.	mm	in.	kg
CVI3 Vision	615 932 691 0	4A	2A	Monofásico	175	6.9	361	14.2	310	12.2	9.3	20.5
CVI3 Vision eSTOP	615 932 694 0	4A	2A	Single-phase	175	6.9	361	14.2	310	12.2	9.3	20.5

CVIMONITOR incluido con controlador: Licencia gratis para monitoreo de resultados en tiempo real, graficos, Estado I/O, Diagnostico Fieldbus, calibracion e indicadores de mantenimiento

CABLE DE POTENCIA

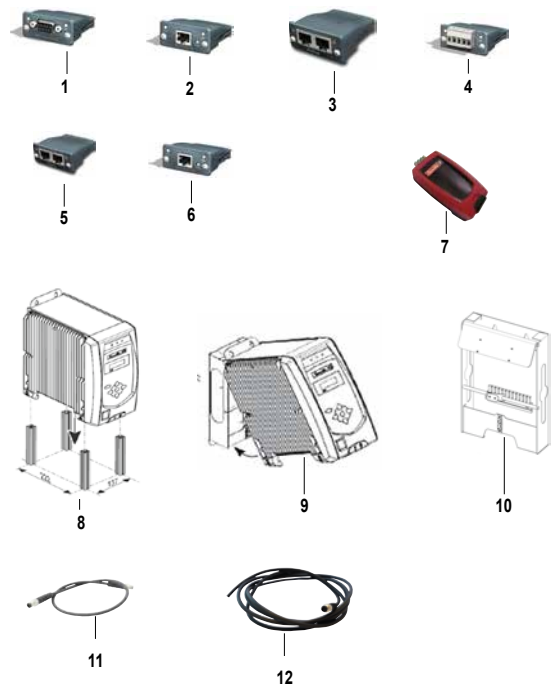
debe ordenarse con el controlador

CLA-VIJA	DESCRIPCION	REFERENCIA
A	Europeo	615 917 069 0
B	US NEMA 5-15	615 917 060 0
C	US NEMA 5-20	615 917 063 0
D	UK	615 917 070 0
E	Chino	615 917 061 0



ACCESORIOS OPCIONALES

DET.	REFERENCIA
Modulos Fieldbus	
1 Módulo Profibus	615 927 595 0
2 Módulo ProfiNet (1 puerto)	615 927 596 0
3 Módulo ProfiNet (2 puertos)	615 927 597 0
3 Módulo ProfiNet IRT (2 puertos)	615 927 070 0
4 Módulo DeviceNet	615 927 599 0
4 Módulo CC-Link	615 927 598 0
5 Módulo EtherNet IP	615 927 594 0
6 Módulo Modbus TCP	615 927 615 0
ePOD	
7 ePOD1	615 936 075 0
7 ePOD2	615 936 076 0
7 ePOD3	615 936 077 0
7 ePOD2C	615 936 311 0
7 ePOD3C	615 936 318 0
7 ePOD4C	615 936 312 0
Otros Accesorios	
8 Tabla de montaje	615 397 399 5
9 Montaje de pared CVI3 Function/Vision	615 397 631 5
10 Montaje en pared TWINCVI3	615 811 897 0
11 Cable con 2 enchufes macho M8 - 0.5m (1.64ft)	615 917 626 0
Cable con 2 enchufes macho M8 - 1m (3.28ft)	615 917 633 0
Cable con 2 enchufes macho M8 - 2m (6.56ft)	615 917 634 0
12 Cable con 1 enchufe macho M8 - 5m (16.40ft)	615 917 635 0



CVI3 - Eléctrico de Alto Par con Transductor

de 75 a 1700 Nm (55 a 376 ft.lb) - 85 a 822 rpm

El rango de ERP con trasductor está dedicado a ensamblajes de alto par estructural que requieren precisión y trazabilidad



A



B



C

ERS / ERPHT Adaptador necesario

REF. FOTO	MODELO	REFERENCIA	SALIDA	PAR				VELOCIDAD DE ROTACIÓN	DIÁMETRO CAJA		LONGITUD		PESO		SPLINE	
				MIN.	MAX.	MIN.	MAX.		mm	in.	mm	in.	kg	lb		
A	ERP250	615 165 883 0	3/4	75	250	55	184	18	822	54	2.13	355	13.9	5.1	11.2	3
B	ERP500	615 165 884 0	3/4	150	500	110	368	37	347	67	2.64	390	15.3	5.8	12.8	4
C	ERP750	615 165 885 0	1	225	750	165	553	56	245	67	2.64	410	16.1	6.2	13.7	5
C	ERP1000	615 165 886 0	1	300	1000	221	737	75	205	67	2.64	420	16.5	6.4	14.1	5
•	ERP1700	615 165 887 0	1	510	1700	376	1253	127	85	84	3.31	455	17.9	8.3	18.3	9

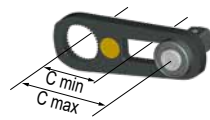
ACCESORIOS

ACCESORIOS OPCIONALES



BARRAS DE REACCIÓN	ESTRÍAS	A RECTO	B TIPO - S	C TIPO - L ALUMINIO	D CUADRADO	E SALIDA DESLIZANTE	F SALIDA DESLIZANTE EXTENDIDA C-C	G ANILLO DE SUSPENSIÓN	H MANGO DE REACCIÓN
		REFERENCIA	REFERENCIA	REFERENCIA	REFERENCIA	REFERENCIA	REFERENCIA	REFERENCIA	REFERENCIA
ERP250	3	615 812 097 5	615 812 068 5	615 812 072 5	615 812 057 5	615 812 113 5	N/A	615 812 123 0	615 576 038 0
ERP500	4	615 812 054 5	615 812 069 5	615 812 073 5	615 812 058 5	615 812 062 5	615 812 063 5	615 812 123 0	615 576 038 0
ERP750 / ERP1000	5	615 812 055 5	615 812 070 5	N/A	615 812 059 5	615 812 064 5	615 812 065 5	615 812 123 0	615 576 038 0
ERP1700	9	615 812 056 5	615 812 071 5	N/A	615 812 060 5	615 812 066 5	615 812 067 5	615 812 123 0	615 576 038 0

CABLE DE HERRAMIENTA	REFERENCIA
Cable de herramienta 3m (9.8ft)	615 917 461 0
Cable de herramienta 5m (16ft)	615 917 462 0
Cable de herramienta 10m (32.8ft)	615 917 464 0
Cable de herramienta 15m (49.2ft)	615 917 465 0



Barras de reacción ajustables

REFERENCIA	C MIN mm (in.)	C MAX mm (in.)
615 812 113 5	70 (2.76)	120 (4.72)
615 812 062 5	76 (3)	126 (4.96)
615 812 063 5	82 (3.23)	218 (8.58)
615 812 064 5	80 (3.15)	125 (4.92)
615 812 065 5	82 (3.23)	218 (8.58)
615 812 066 5	80 (3.15)	130 (5.11)
615 812 067 5	80 (3.15)	280 (11.0)

DESCRIPCIÓN	REFERENCIA
Adaptador ERS-ERPHT	615 936 537 0



Peso indicativo para la suspensión (Peso de Herramienta + barra + anillo de suspensión + vaso std) - kg (libras)

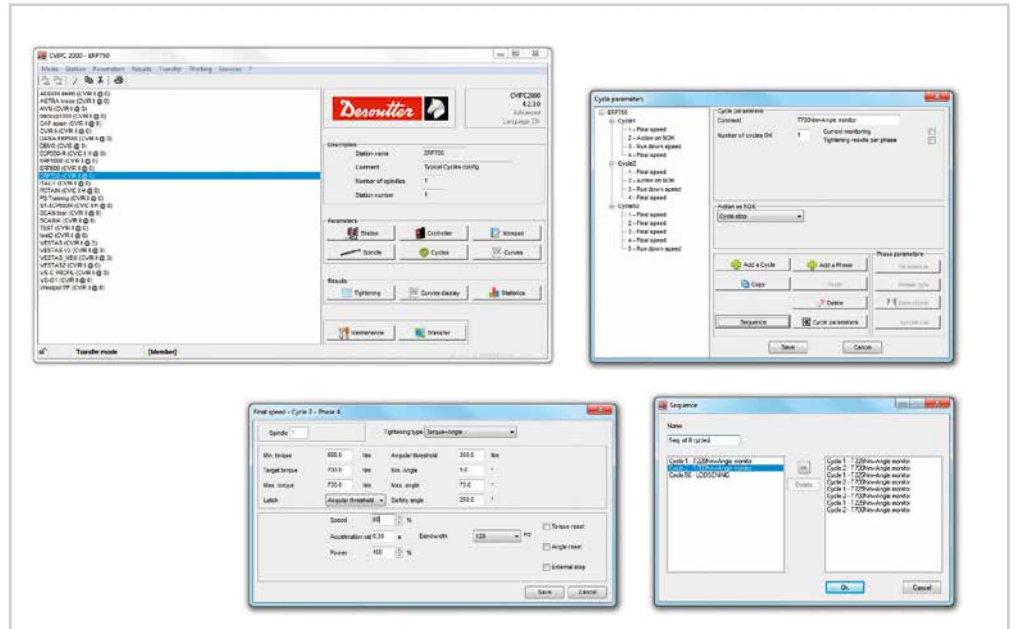
ERP250	7,0 (15,4)	6,2 (13,7)	6,5 (14,3)	6,2 (13,7)	6,7 (14,8)	N/A
ERP500	9,1 (20,1)	7,1 (15,7)	7,0 (15,4)	7,3 (16,1)	7,7 (17,0)	8,0 (17,6)
ERP750	11,4 (25,0)	8,0 (17,5)	N/A	8,2 (18,0)	8,8 (19,3)	9,2 (20,2)
ERP1000	11,6 (25,5)	8,2 (18,0)	N/A	8,4 (18,4)	9,0 (19,7)	9,4 (20,6)
ERP1700	16,4 (36,2)	11,3 (24,9)	N/A	11,1 (24,5)	11,9 (26,2)	13,1 (28,9)

REFERENCIA	DESCRIPCIÓN	PESO NETO	
		kg	lbs
615 812 097 5	BARRA DE REACCIÓN RECTA ESTRÍA 3	1,2	2,6
615 812 054 5	BARRA DE REACCIÓN RECTA ESTRÍA 4	2,6	5,7
615 812 055 5	BARRA DE REACCIÓN RECTA ESTRÍA 5	4,0	8,8
615 812 056 5	BARRA DE REACCIÓN RECTA ESTRÍA 9	6,8	15,0
615 812 057 5	BARRA DE REACCIÓN CUADRADA SPLINE 3	0,4	0,9
615 812 058 5	BARRA DE REACCIÓN CUADRADA SPLINE 4	0,8	1,8
615 812 059 5	BARRA DE REACCIÓN CUADRADA SPLINE 5	0,8	1,8
615 812 060 5	BARRA DE REACCIÓN CUADRADA SPLINE 9	1,5	3,3
615 812 113 5	BARRA DE REACCIÓN EJE DESLIZANTE SPLINE 3	0,9	2,0
615 812 062 5	BARRA DE REACCIÓN EJE DESLIZANTE SPLINE 4	1,2	2,6
615 812 064 5	BARRA DE REACCIÓN EJE DESLIZANTE SPLINE 5	1,4	3,1
615 812 066 5	BARRA DE REACCIÓN EJE DESLIZANTE SPLINE 9	2,3	5,1
615 812 063 5	BARRA DE REACCIÓN DESLIZANTE ESTRÍA 4 EXT	1,5	3,3
615 812 065 5	BARRA DE REACCIÓN DESLIZANTE ESTRÍA 5 EXT	1,8	4,0
615 812 067 5	BARRA DE REACCIÓN DESLIZANTE ESTRÍA 9 EXT	3,5	7,7
615 812 068 5	BARRA DE REACCIÓN TIPO-S ESTRÍA 3	0,4	0,9
615 812 069 5	BARRA DE REACCIÓN TIPO-S ESTRÍA 4	0,6	1,3
615 812 070 5	BARRA DE REACCIÓN TIPO-S ESTRÍA 5	0,6	1,3
615 812 071 5	BARRA DE REACCIÓN TIPO-S ESTRÍA 9	1,7	3,7
615 812 072 5	BARRA DE REACCIÓN TIPO-L DE ALUMINIO ESTRÍA 3	0,7	1,5
615 812 073 5	BARRA DE REACCIÓN TIPO-L DE ALUMINIO ESTRÍA 4	0,5	1,1
615 812 074 5	BARRA DE REACCIÓN DESLIZANTE ESTRÍA 5 EXT	3,7	8,2
615 812 075 5	BARRA DE REACCIÓN DESLIZANTE ESTRÍA 5 EXT TUBE	4,7	10,4
615 812 123 0	ERPHT ANILLO DE SUSPENSIÓN	0,3	0,7

Software

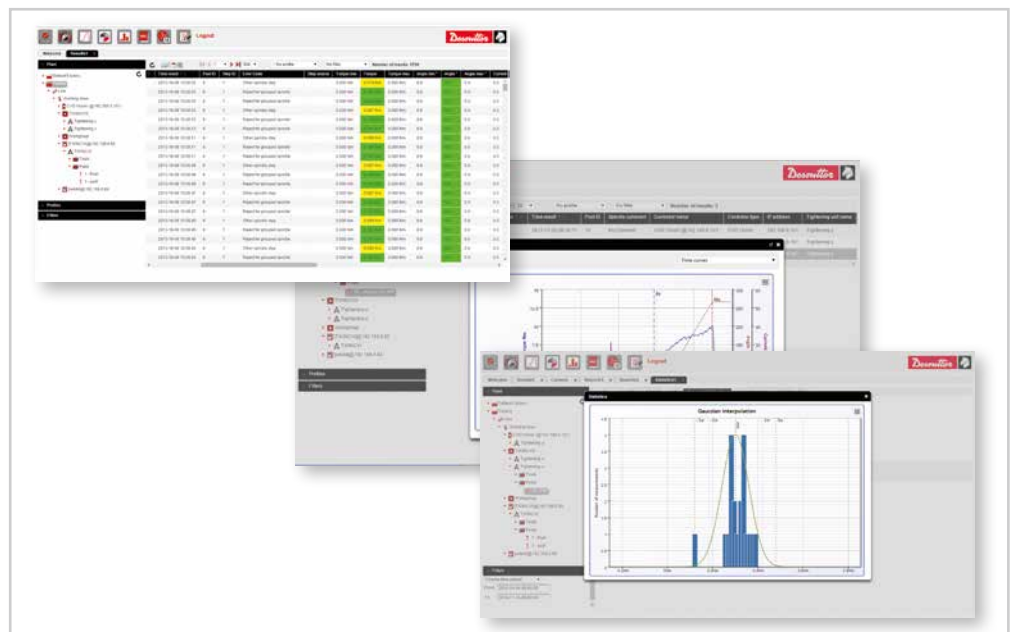
CVIPC2000 Software para Programación

- Organizar estaciones
- Programación de ciclos
- Programación de secuencias
- Backup de las estaciones
- Visor resultados y curvas



CVI Net Web Software para Trazabilidad

- Resultados y curvas en tiempo real
- Almacenamiento de datos en SQL, oracle o MySQL sever
- Actualización automática de datos desde el controlador
- Análisis estadístico y documentación (Gráficas, pareto, cm / cmk)
- Impresión de informe
- Impresión de todos los resultados relacionados con el equipamiento identificado por el lector de código de barras



More Than Productivity



www.desouttertools.com

Spanish
© Copyright 2019
Febrero 2019 - Edición 2